

参加スペース: G-WING'S gallery, 鶴屋倶楽部, shirasagi/白鷺美術, ギャラリートネリコ, 高木榎商店, café&gallery musée, ガレリアポンテ, Kapo, 金沢アートグミ, ギャラリー柳, 山ノ上ギャラリー, 問屋まちスタジオ, As baku B, 芸宿, THE ROOM BELOW, Badass gallery, Books under Hotchkiss, A.SPACE gallery, atelier & gallery creava, Artshop 月映, serif s, 玄羅アート

ASL ARTFAIR

ASL 2018 参加スペースによるアートフェア

11/4-11/25
SUN. SUN.
AT 金沢アートグミ



金沢21世紀工芸祭
金沢アートスペースリンク2018
企画・運営/金沢アートスペースリンク(事務局 認定NPO法人金沢アートグミ) 石川県金沢市青草町88番地 tel 076 225 7780
主催/東アジア文化都市2018金沢実行委員会・金沢市

[HTTP://KANAZAWARTSPACELINK2018.TUMBLR.COM](http://KANAZAWARTSPACELINK2018.TUMBLR.COM)

金沢のアートスペース・インフォメーション
KANAZAWA ARTSPACE LINK

2018
10/11 THU.
11/25 SUN.

ART SPACE LINK
KANAZAWA

ARTMAP
ARTSPACE INFORMATION
EXHIBITIONS CALENDER

ASL



KANAZAWA
21st CENTURY
MUSEUM OF CONTEMPORARY ART

ASL

金沢のアーティスト・イン・レジデンス・プロジェクト
KANAZAWA ARTSPACE LINK

金沢アートスペースリンクとは、金沢市近郊に点在するギャラリー・アートスペースをゆるやかにつなぐ試みです。

今年度は、10月から11月の期間中のアートスペース・展示情報などをまとめた冊子の制作、11月4日から25日まで金沢アートグミでアートフェアを開催。ウェブ上ではアートスペースオーナーへのインタビューをアーカイブしていきます。

街場のアートと出会うなら、必見です。

KANAZAWA ARTSPACE LINK is a project connecting the city of Kanazawa with the artspaces scattered across its suburbs.

In this pamphlet, we will provide information relating to the artspaces open this year from October to November. In addition, a small art fair will be held at Kanazawa Artgummi from 11/4~11/25. Interviews of all the artspace owners can be found archived on our website.

If you want the chance to enjoy Kanazawa's local art, these galleries are an absolute must-see!

[HTTP://KANAZAWARTSPACELINK2018.TUMBLR.COM](http://KANAZAWARTSPACELINK2018.TUMBLR.COM)

CONTENTS

- 04 マップ
- 06 展覧会カレンダー
- 08 特集 収集する人たち
- 10 アートスペース・展覧会情報一覧
- 21 特集 **GIRL MEETS ARTSPACES**
- 22 コラム 高専女子×美術 私の答えを探しに
- 24 アートスペース外観クイズ



参加アートスペース

G-WING'S gallery	G-WING'S gallery	金沢市松寺町子24-1	P10
彗星倶楽部	Suisei-Art	金沢市三社町11-8-1	
shirasagi/白鷺美術	shirasagi-art	金沢市柿木島4-16	P11
ギャラリートネリコ	Gallery Tonellico	金沢市池田町3-30	
高木靴商店	Takagikouji shop	金沢市東山1-9-3	P12
café&gallery musée	café&gallery musée	金沢市柿木島3-1 2F	
ガレリアポント	galleria PONTE	金沢市野町1-1-44	P13
Kapo	Kapo	金沢市野町3-1-27	
金沢アートグミ	Kanazawa Artgummi	金沢市青草町88番地北國銀行武蔵ヶ辻支店3階	P14
ギャラリー椋	Gallery MUKU	金沢市東山2-1-7	
山ノ上ギャラリー	yamanoue gallery	金沢市山の上町25-8	P15
問屋まちスタジオ	TOIYAMACHI STUDIO	金沢市問屋町1-90	
As baku B	As baku B	金沢市尾張町2-10-6	P16
芸宿	Ge-Shuku	金沢市小立野4-2-1 すみれ台ハウス	
THE ROOM BELOW	THE ROOM BELOW	河北郡津幡町東荒屋186	P17
Badass gallery	Badass gallery	金沢市片町2-3-21 PAJERO2F	
Books under Hotchkiss	Books under Hotchkiss	金沢市広坂1-9-11	P18
A.SPACE gallery	A.SPACE gallery	金沢市大工町33-2	
atelier & gallery creava	atelier&gallery creava	金沢市長町2-6-51	P19
Artshop 月映	ArtShop Tsukibae	金沢市安江町18-10	
serif s	serif s	金沢市尾張町1-8-7	P20
玄羅アート	genra art	金沢市本町2-15-1 ポルテ金沢3F	

金沢21世紀工芸祭

金沢アートスペースリンク2018

企画・運営/金沢アートスペースリンク(事務局 認定NPO法人金沢アートグミ)

石川県金沢市青草町88番地 tel 076 225 7780

主催/東アジア文化都市2018金沢実行委員会・金沢市

ART SPACE LINK



KANAZAWOW!
東アジア文化都市
2018金沢
GLITTER CITY OF EAST ASIA 2018 KANAZAWA



beyond
2020



平成30年度文化芸術創造拠点形成事業

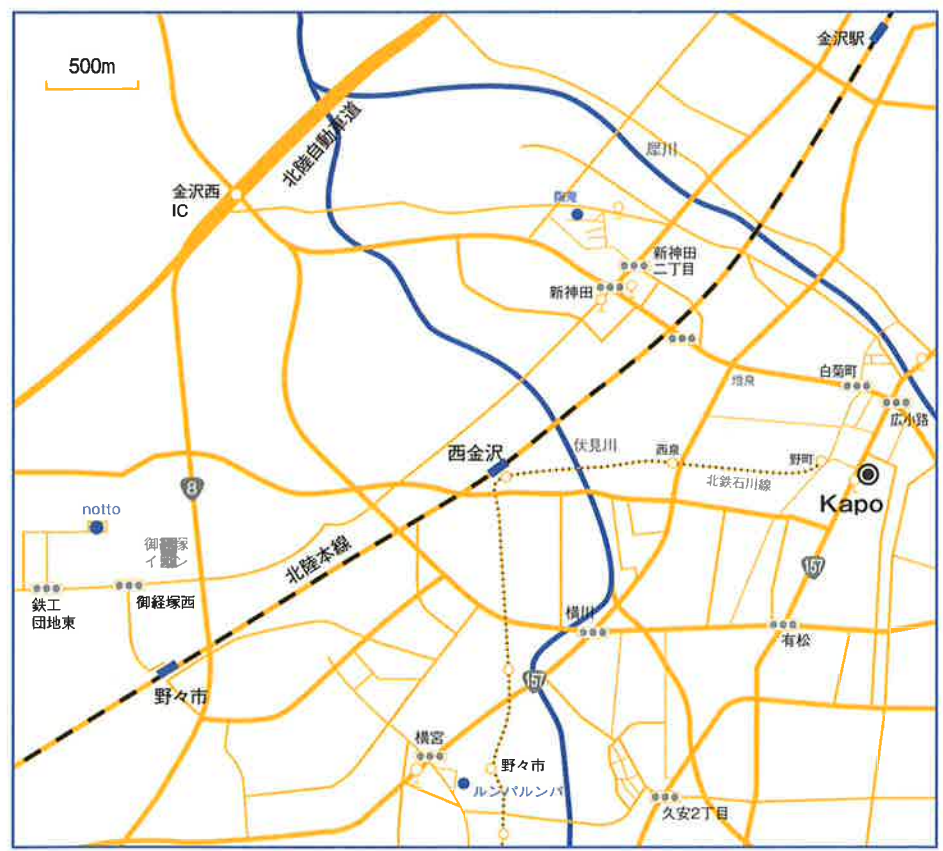
ARTSPACE INTERVIEWS

アートスペース・インタビューズ

金沢のアートスペース オーナーにロング・インタビュー！金沢21世紀美術館副館長の黒澤伸さんをインタビューーに迎え、なぜアートだったか、生い立ちからスペースの立ち上げ、特徴やこれからのについてまとめています。要チェック！

[HTTPS://ASL2017INTERVIEWS.TUMBLR.COM/](https://ASL2017INTERVIEWS.TUMBLR.COM/)





収集 する人たち

Collecting.
Self-awakening.

日頃アートスペース巡りを楽しむ人たちに、金沢アートスペースリンク2018参加スペースで求めたお気に入りの一点を紹介して頂きました。コレクションは自分を映す鏡。明日はあなたも仲間入りしているかも？

作家名《作品名》

- ①購入先②お気に入りポイント
- ③アートスペース巡りの醍醐味は？

六田知弘 《蓮》

- ①玄羅アート
 - ②季節感。料理と合わせてお客様にも楽しんで頂ける。
 - ③骨董と今の作家の作品と両方親しむことでそれぞれの楽しさ、良さを発見できる。
- (K氏・40代)



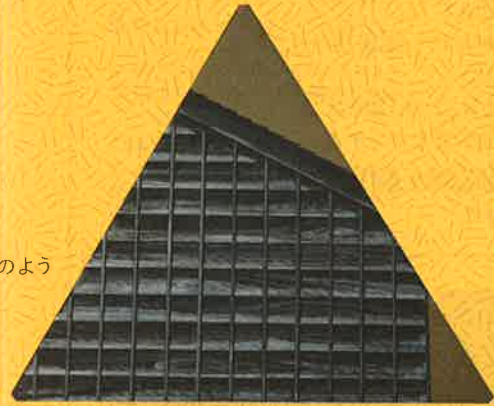
望月通陽 《漢詩染布タペストリー》

- ①高木靴商店
 - ②布の色、質感が文字とマッチしているところ。
 - ③自分の好みが見つかるところ。
- (T氏・60代)



指江昌克 《町家》

- ①金沢アートグミ
 - ②金沢の街を観光しているかのような風景が気に入りました。
 - ③工芸から現代アートまでいろいろで、面白いですよ！
- (K氏・40代)



今村文 《はなひとつ》

- ①替星倶楽部
 - ②チューリップ原種所。蠟のマットさやも愛らしいです。
 - ③元気をもらったりの作品を通して自分のなあと感じます。
- (N氏・30代)



丸尾紘美 《Sea mountain X》

- ①G-WING'S gallery
 - ②「動」を連想するタイトルだったが、「静」を感じ心が落ち着くところに惹かれる。
 - ③ぐっと心をつかむ作品に出会えることを楽しみにしています。
- (M氏・40代)



藪内公美 《cosmic dust 002》

- ①ArtShop 月映
 - ②パッと見て直観でこれ!!と思った。
 - ③時に衝撃を受ける作品に出会うことができる。
- (E氏・60代)



田中茉優 《ひろう》

- ①ギャラリートネリコ
 - ②青色が儚なく、とても綺麗だったから。
 - ③ココロの浄化。
- (S氏・40代)



G-WING'S gallery

金沢市松寺町子24-1

10:00-17:00

休み:土曜、日曜、祝日

※但し企画開催中は営業

グリーンリースを行う『四緑園』のギャラリー。生活に彩りを添える作品を幅広く展示。

www.shiryokuen.com

24-1 Ne Matsudera-machi, Kanazawa

OPEN: 11:00~7:00PM

CLOSED: Saturday, Sunday and National holidays

Managed by Green lease company "Shiryokuen". We exhibit a wide variety of works that spice-up life.



笠原しい

安井ちさと

EXHIBITION

10.11(木)~10.17(水) ガベ/版画/陶/ガラス展

10.25(木)~10.31(水)

笠原 しい・安井ちさと2人展「緑風ぎ、歌う、謡う。」

11.10(土)~11.18(日) 鈴木マミ子 銀細工展

ARTFAIR AT KANAZAWA ARTGUMMI

笠原 しい・安井ちさと

彗星倶楽部

Suisei-Art

金沢市三社町11-8-1

展覧会会期中のみオープン
告知はウェブサイトなどご覧ください。

休み:展覧会開催時は月曜日

金沢駅より徒歩12分。金沢町家の三軒長屋のひとつです。現代美術のギャラリー・制作場を兼ねています。

www.suisei-art.com

11-8-1 Sanja-machi, Kanazawa
OPEN: Only during the exhibition period
CLOSED: Monday
*please see website for schedule details

A 12-minute walk from Kanazawa Station, this Kanazawa machiya is one of three tenement houses. It is both a gallery & studio of contemporary arts.



柳原幸子(無題)

毛利武士郎(手)

EXHIBITION

11.10(土)~11.25(日)「UTOPIAにて/霜月」

開館時間:12:00-17:00*土日のみ19:00まで

展示:柳原幸子 中森あかね

ARTFAIR AT KANAZAWA ARTGUMMI

毛利武士郎、今村文、大山日歩、中森あかね ほか

shirasagi/ 白鷺美術

shirasagi-art

金沢市柿木島4-16

10.26(金)、27(土):

13:00~18:00、20:00~24:00

10.28日(日):17:00~19:00

19時演奏会開場、20時開演(チケット購入者のみ入場可)。

休み:月曜

金沢市柿木島にて一軒家を改装したスペースでアートや音楽、映像のあるバー、喫茶として運営。

4-16 Kakinokibatake, Kanazawa

OPEN:10.26,27 13:00-6:00PM,8:00PM-12:00AM
10.28 5:00PM~7:00PM

CLOSE:Monday

Our space, a renovated house at Kakinokibatake, have art, music, bar with movie, and coffee shop.



EXHIBITION

10.26(金)、27(土)、28(日) shirasagi/白鷺美術15周年記念企画

トヤマタケオとnakabanによる「ランテルナムジカ」演奏会、

古道具「スキヘイ」展示販売会

※最終日の28日(日)は同時開催に演奏会

ARTFAIR AT KANAZAWA ARTGUMMI

スキヘイ

ギャラリー トネリコ

Gallery Tonellico

金沢市池田町3-30

11:00~18:30

日曜は12:30~、展示最終日は~17:30

休み:会期中火曜定休、展示替え期間中

1階は白、2階は黒の空間で、さまざまなジャンルの展示をしています。

www2.spacelan.ne.jp/~tonellico

3-30 Ikeda-machi, Kanazawa

OPEN: 11:00~6:30PM, Sunday 12:30~, The last day of the exhibit ~5:30PM CLOSED: Tuesday, temporarily between exhibits.

The 1st floor is a white space and the 2nd Floor is a black space. We exhibit many types of artists.



コンテンポラリージュエリー展in金沢

今村公恵

EXHIBITION

10.13(土)~10.21(日) クレージーアニマル!

10.27(土)~11.4(日) コンテンポラリージュエリー展in金沢

11.6(火)~11.11(日) 実験室

11.17(土)~11.25(日) 今村公恵陶展 色咲'18

ARTFAIR AT KANAZAWA ARTGUMMI

今村公恵

高木糍商店

Takagikouji shop

金沢市東山1-9-3

11:00~19:00

会期中無休

キーワードは「発酵」。作品、作者、いろいろな人々との出会い。美とは？文化とは？

takagikouji.com

1-9-3 Higashiyama, Kanazawa

OPEN: 11:00~7:00PM

CLOSED: Always open during exhibitions.

The key word is "fermentation". Encounters with artworks, artists and various people. What is beauty? What is culture?



林沙也加《寧》

EXHIBITION

10.27(土)~11.1(木) 染織4人展

ARTFAIR AT KANAZAWA ARTGUMMI

林沙也加

café&gallery musée

金沢市柿木畠3-1 2F

12:00~19:00

休み:木・金曜

金沢21世紀美術館より徒歩1分。水と緑に囲まれたカフェ併設のギャラリーです。

TEL 076-263-1187

2F 3-1 Kakinokibatake, Kanazawa

OPEN: 12:00~7:00PM

CLOSED: Thursday and Friday

A 1-minute-walk from the Kanazawa 21st Century Museum of Contemporary Art, the gallery is surrounded by green scenery and a stream, and also has an attached cafe.



椋上裕符《初秋》

神谷麻穂《朝》

EXHIBITION

10.13(土)~10.24(水)

アートソムリエ山本冬彦とギャラリーミュージエが選ぶ装幀画展

10.27(土)~11.7(水) 竹岡千穂漆展

11.10(土)~11.21(水) 神谷麻穂陶展

ARTFAIR AT KANAZAWA ARTGUMMI

大塚麻由

ガレリアポンテ

galleria PONTE

金沢市野町1-1-44

11:00~18:00

休み:水曜・展示替え期間中

アートと人の間に架かる橋。今という時代を感じさせながら、普遍性のある企画展示を行います。

galleria-ponte.art.cocan.jp

1-1-44 No-machi, Kanazawa

OPEN: 11:00~6:00PM

CLOSED: Wednesday, temporarily between exhibits.

A bridge(ponte) to connect humans with art. You can see exhibitions that have universality and a sense of the present age.



竹村友里



小木曾瑞枝

EXHIBITION

10.19(金)~11.4(日) 小木曾 瑞枝 展

11.10(土)~11.25(日) 竹村友里 展

ARTFAIR AT KANAZAWA ARTGUMMI

小木曾 瑞枝

Kapo

(Kanazawa art port)

金沢市野町3-1-27

通常非公開

アーティストの共同スタジオ。アーティスト・イン・レジデンスプログラムも行なう。

kapolog.com

3-1-27 Nomachi, Kanazawa

OPEN: Only at the time of exhibits & events

A Community Studio & Co-working Space for artists. We also organize artist-in-residence program.



ソ・チャンソク

ARTFAIR AT KANAZAWA ARTGUMMI

イム・ドンヒョン、ソ・チャンソク

Lim Dong Hyun, Seo Chan Seok

金沢アートグミ

Kanazawa Artgummi

金沢市青草町88番地
北國銀行武蔵ヶ辻支店3階
10:00~18:00

休み: 水曜

認定NPO法人金沢アートグミが、展覧会企画・開催から、アートコーディネート・悩み相談まで幅広く活動しています。

gallery.artgummi.com

3F The Hokkoku Bank, 88
Aokusa-machi, Kanazawa
OPEN: 10:00~6:00PM
CLOSED: Wednesdays

Certified NPO Kanazawa Artgummi provides many services such as holding art exhibitions, conducting art-coordination projects and supporting artists with consultation services.



山内崇詞《土偶(米泉遺跡)》

EXHIBITION

10.4(木)~10.14(日)

AKKA-工芸とアートの金沢オークション- 出品作品展示

10.20(土)~10.28(日)

第24回わたしの住みたい家児童画コンクールイラスト展

11.4(日)~11.25(日) ASL アートフェア

ARTFAIR AT KANAZAWA ARTGUMMI 山内崇詞

ギャラリー棟

Gallery MUKU

金沢市東山2-1-7

11:00~17:00

休み: 木曜

明治の佇まいを残す金沢町家の空間を生かしたギャラリーです。高い吹き抜け、広い土間が特徴で、ゆったりと作品を観て頂けます。

www.gallerymuku.com

2-1-7 Higashiyama, Kanazawa
OPEN: 11:00~5:00PM
CLOSED: Thursday

A converted machiya originally built in the Meiji period. Characterized by an open ceiling and spacious earthen floor, here you can relax while viewing artwork.



和空間を彩る工芸

関由美

EXHIBITION

10.13(土)~10.17(水) 書道あーと展~繋がりを結ぶ~

10.20(土)~10.24(水)

和空間を彩る工芸-生活が楽しくなる展-

ARTFAIR AT KANAZAWA ARTGUMMI

関由美

山ノ上ギャラリー

yamanoue gallery

金沢市山の上町25-8

11:00~17:00

展示によって異なる

休み: 展示期間中月曜日

金沢市の卯辰山中腹にあり四季の季節が感じられる空間で個性豊かな作家の展示を展開。

www4.plala.or.jp/yamanouegallery

25-8 Yamanoue-machi, Kanazawa
OPEN: 11:00~5:00PM
CLOSED: Mondays during the period of exhibition

Located on Utatsu-yama Hill, here you can appreciate unique works in a space which embodies the four seasons.



田中陽子

新城すみれ

EXHIBITION

10.2(火)~10.12(金) 卯辰の里に秋たけて

10.19(金)~10.28(金) ひいらぎゆきが描く日本全国イケメン紀行

11.1(木)~11.18(日)

陶芸/田中陽子 染/新城すみれ 金工/藤田有紀3人展

11.23(金)~12.23(日) ウエダキヨアキ展

ARTFAIR AT KANAZAWA ARTGUMMI 田中陽子、新城すみれ

問屋まちスタジオ

TOIYAMACHI STUDIO

金沢市問屋町1-90

月・金曜 15:00-20:00

火・木曜 13:00-18:00

土曜 12:00-17:00

金沢美大と金沢問屋センターが提携し運営。期間中、展覧会や滞在制作が行われている。

toiyamachi-studio.com

1-90 Toiya-machi, Kanazawa
OPEN: Mon.&Fri. 3:00PM-8:00PM, Tue.&Thu. 1:00PM-6:00PM, Sat. 12:00PM-5:00PM

Organized by Kanazawa College of Art and Kanazawa Wholesale Center, our artspace holds exhibitions and hosts artists-in-residence during our period of operation.



OPEN STUDIO & EXHIBITION

10.11(木)~11.25(日) 問曜日プロジェクト

(エントランス展:門阪翔大)

ARTFAIR AT KANAZAWA ARTGUMMI

問曜日作家

(村住知也・武田雄介・菊谷達史・門阪翔大・今尾拓真)

As baku B

金沢市尾張町2-10-6

11:00~18:00

※展覧会会期中のみオープン

休み: 会期中無休

2013年尾張町にオープン。金沢の作家が運営の中心メンバーとなり、多くの作家を紹介するギャラリーです。

as-baku.com

2-10-6 Owari-cho, Kanazawa

OPEN: 11:00~6:00PM

CLOSED: Wednesday

Opened in 2013, this artist-run gallery introduces many artists.



宮崎岳志

宮崎めぐみ

EXHIBITION

10.20(土)~10.28(日)

染色と銅版画 二人展 宮崎岳志・めぐみ

ARTFAIR AT KANAZAWA ARTGUMMI

宮崎岳志・めぐみ

芸宿 Ge-Shuku

金沢市小立野4-2-1

すみれ台ハウス

不定

休み: 不定

2013年より開始したアーティストランスペース。展示、トークイベント、勉強会等の企画を行う誰かにとって都合のいい場所です。

[facebook.com/geshuku](https://www.facebook.com/geshuku)

Sumiredai House 4-2-1,

Kodatsuno, Kanazawa

OPEN: Unspecified

CLOSED: Unspecified

Opened in 2013, Ge-shuku is run by artists. It is used for exhibitions, talk events, study sessions etc. It is a convenient place for numerous activities.



右上 Above and below: stills from Maraschino Alter, 2001, Aaron Sheppard

右下 展示会場撮影:松尾宇人

EXHIBITION

10.9(火)~10.11(木) DICHOTOMOUS IMAGINARIUM 作家:Aaron Sheppard

10.19(金)~10.28(日) #4C展 作家:山内望起子、石崎百合子、成清有花、陳璐

11.18(日)~12.15(土) PERSISTENCE 作家:新井五差路、百頭たけし、藤林悠

ARTFAIR AT KANAZAWA ARTGUMMI

今尾拓真

THE ROOM BELOW

河北郡津幡町東荒屋186

不定期

休み: 不定期

アーティストが運営するギャラリーで、独創的な作家を国内外に紹介しています。

[facebook.com/theroombelow.artgallery](https://www.facebook.com/theroombelow.artgallery)

186 Higashiaraya, Tsubatamachi, Kahoku

OPEN: only at the time of exhibits & events

Opened in 2013 and run by artists. Here, unique artists are introduced both in Japan and abroad.



北村伊佐雄

ARTFAIR AT KANAZAWA ARTGUMMI

林毅・北村 伊佐雄

Badass gallery

金沢市片町2-3-21 PAJERO 2F

21:00~2:00

休み: 水曜、日曜

1階はバーPAJERO。アーティストインレジデンスを始めたので是非お問い合わせ下さい。

[instagram.com/badassgallery](https://www.instagram.com/badassgallery)

2F PAJERO 2-3-21, Kata-machi, Kanazawa

OPEN: 9:00PM~2:00AM

CLOSED: Wednesdays and Sundays

The 1st floor is Bar PAJERO. My gallery just started an "Artist-in-Residence Program" so please feel free to contact me.



nofuturea

EXHIBITION

10.20(土)~10.25(木) 雨の金沢

ARTFAIR AT KANAZAWA ARTGUMMI

nofuturea

Books under Hotchkiss

金沢市広坂1-9-11
11:00~20:00
休み:月曜(祝日の場合は営業)

ギャラリーと本屋さんをかけたような空間です。

booksunderhotchkiss.com

1-9-11 Hirosaka, Kanazawa
OPEN: 11:00~8:00PM
CLOSED: Mondays, holidays
are open

Our space is a combined gallery
and bookstore.



EXHIBITION

8.10(金)~11.11(日)
裏が、幸せ。展~“裏日本”って、知ってる?~

ARTFAIR AT KANAZAWA ARTGUMMI

酒井順子

A.SPACE gallery

金沢市大工町33-2
期間中特別時間
金・土曜 14:00~19:00
上記以外は、予約オープン

作家とともに生み出していく
ギャラリー。絵画、立体、工芸
作品の制作依頼も承ります。

a-space-5.com

33-2 Daiku-machi, Kanazawa
OPEN: Friday & Saturday
2:00PM~7:00PM, other days
by appointment

This gallery creates art alongside
its artists. Besides paintings,
sculptures and craft works, we
also provide custom-made prod-
ucts upon request.



安田薫

EXHIBITION

10.19(金)~11.3(土) 日本間に合うアート I
11.4(日)~11.24(土) 日本間に合うアート II

ARTFAIR AT KANAZAWA ARTGUMMI

安田薫

atelier & gallery creava

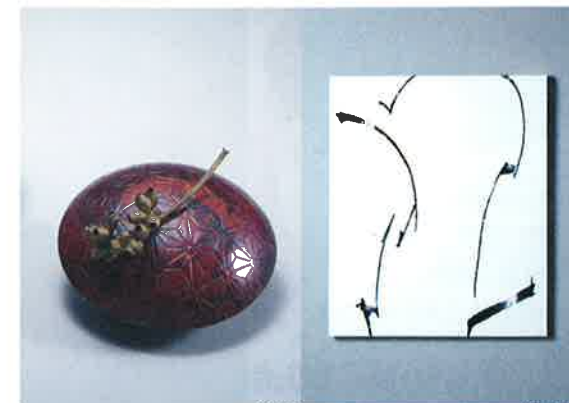
金沢市長町2-6-51
11:00~17:00
休み:月曜

普遍的な美しさを感じる作品
を取り上げ、古い蔵の空間にて
展覧会を開催しております。

creava-kanazawa.jp

2-6-51 Naga-machi, Kanazawa
OPEN: 11:00~5:00PM
CLOSED: Monday

In a renovated storehouse, we
hold exhibitions of works with a
sense of universality.



谷口史

坂野有美

EXHIBITION

10.6(土)~10.28(日) 谷口史一融け合う線とカタチー
11.3(土)~11.25(日) 百瀬玲亜ー不断の森ー

ARTFAIR AT KANAZAWA ARTGUMMI

坂野有美

ArtShop 月映 ArtShop Tsukibae

金沢市安江町18-10
10:00~18:00

休み:月曜日、月末3日間

明治の町家を改築した建物で、
新進作家のオブジェ等のア-
ート作品を専門に扱っています。

tsukibae.com

18-10 Yasue-cho, Kanazawa
OPEN: 10:00~6:00PM
CLOSED: Monday, the last 3
days of the month.

Located at a renovated Machiya
built in the Meiji era, we focus on
object art made by budding artists.



宮永春香

鶴飼康平

EXHIBITION

10.2(火)~11.4(日) 月映セレクト展
11.7(木)~11.27(火) 作家特集 宮永春香展

ARTFAIR AT KANAZAWA ARTGUMMI

鶴飼康平

serif s

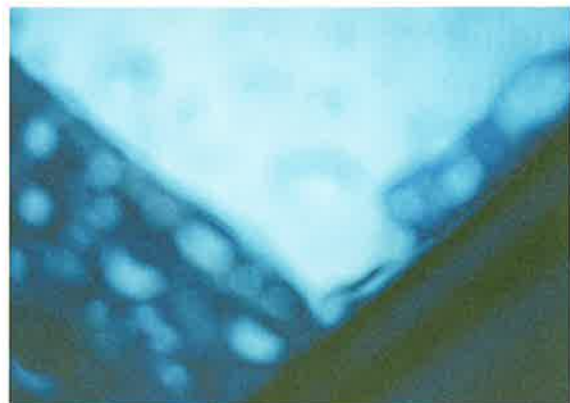
金沢市尾張町1-8-7
12:00-18:00
休み: 月~金曜

『serif s』は、“本とギャラリーでつくる、タイポグラフィのある風景”をコンセプトにした、古書店&ギャラリーです。

serif-s.com

1-8-7 Owaricho, Kanazawa
OPEN:12:00~6:00PM,
CLOSE:Monday to Friday

This second-hand bookstore and gallery operates under the concept of “scenery with typography”.



EXHIBITION

10.11(木)~10.14(日)
金沢21世紀工芸祭/工芸回廊

ARTFAIR AT KANAZAWA ARTGUMMI

山崎晴太郎、宮川智志

玄羅アート genra art

金沢市本町2-15-1
ポルテ金沢3F
11:00~17:00
休み: 水・木曜

時代を経ても生き残る美しい作品、時間の限られた人生を支えてくれる美を探しだしていきたいと思っています。

genraart.com

3F Porte Kanazawa 2-15-1
Hon-machi, Kanazawa
OPEN: 11:00~5:00PM
CLOSED: Wednesdays and Thursdays

I'd like to explore the kind of beauty that transcends time and supports our limited human lifespan.



松尾藤代

六田知弘

EXHIBITION

10.12(金)~10.30(火) 発光する希望 松尾藤代展
11.2(金)~11.20(火) 地の華 六田知弘写真展

ARTFAIR AT KANAZAWA ARTGUMMI

六田知弘、松尾藤代、長江惣吉

GIRL MEETS ARTSPACES

—はじめてのアートスペース巡り—

キュレーターを夢見る19歳の河合さんが、はじめてのアートスペース巡りに挑戦!—体どんな出会いが待っているだろう?



金沢らしさを感じるもの、10代20代のアートギャラリーに行ったことがない人が行きたい!と感じそうところ、そして私の直感でスペースを選びました!

河合菜緒 石川工業高等専門学校4年。昨年江副記念財団45周年記念企画事業「びゅーVIEWビュー」展において高校生キュレーターを担当。現在はTEDxHimi2018のキュレーションを担当中。

10:00 彗星倶楽部



まずは現代美術の企画展を行う彗星倶楽部へ。人生そのものが1つの作品のような、オーナー中森さんの話に感銘を受けます。

18:00 Badass gallery



最後は、1階がバーのBadass gallery。もっと自分と同世代に知ってほしいBarだ!と思います。



12:00

ランチはKapo近くの老舗洋食屋さんで特別ランチ♪

16:00 芸宿

アパート一棟にギャラリー、食堂、図書、居住空間などがあって驚き!「生活しながら作品を作る」美術と共に生きる感覚が伝わってきます。



「Tractor BEAM vol.1 / ataxia」展にて

13:00 Kapo

共同スタジオのKapoでは韓国の作家イム・ドンヒョンさんの展示が開催中。イムさんのある作品のポストカードの言葉が刺さります…。



14:30 ギャラリートネリコ

続いてギャラリートネリコへ。家族で助け合いながら経営されてるからその空間の温かさを感じます。



高専女子×美術 私の答えを探しに

河合菜緒

もともと美術が特別得意なわけでもなく、普段は工学系を専攻する学生で、昨年から美術に片足を突っ込むような生活をしている私は、太陽がもたらす溶けるような暑さと街を輝かせる光を感じながら、金沢にある5つのアートスポットを巡った。金沢で10年以上育ちながら、初めてのアートスポット巡りだった。

「作品にはその人(作家)の人生が現れる。作家は時代・歴史とともに生きている」。

彗星倶楽部のオーナー、中森あかねさんがお話されていたことが中でも印象深かった。歴史と共に生きる感覚が私にはまだない。わかっていないのだろう。自らの人生をたどりやりに生きている感覚でも、実際は時代の流れに抗っていても流されているということ。歴史の教科書に載るような大きな出来事も、そうでない個人的な小さな出来事も、同じように人に影響し、人生を作り出すのだ。

昨年から何人かの作家にインタビューさせていただいているが、どの作家も自らの人生を見つめる態度がとても高く、それぞれに明確な答えを求め探求し、その1つの答え

として作品を制作しているように感じる。作品制作と同時に作家は世の中や他者の作品と対面して、その瞬間に頭の回転数がガッと跳ね上がるような、ハッと、胸が高鳴る感覚を経験しているのだろう。言葉にするのが難しいが、私はそこまで感度が高くなったことは今までにない。うらやましいと思うと同時に私もそんな空間を一緒に作り出すことができる人間になってみたい。

昨年「高校生キュレーター」として約一年間活動が続けてきたが、公募に採用された直後は「キュレーター」「キュレーション」の意味なんて何も分かっていなかった。担当展覧会が終わっても、私の中で疑問に残ったままだ。

小学生のころ、授業の一環として「まるびい(金沢21世紀美術館)に向かうことが幾度かあった。作者が何を表現しているのか、何を問いているのかなんて考えもしなかったし、年齢を重ねるときくと答えがわかるものだとあの頃は思っていたが、今となってもわからないことは多い。学校のテストのような解答はどこにも存在しないし、その道の人を感じ、考えることだけが正しい答えで

はない。答えは作品と自分の中からしか生まれることはないのだから。

そう、美術に携わっていると周りに話すと、「わからん」「その道の人にはわかるのかもしれない」という反応がよく返ってくる。わからない自分を卑下するような感性が消えない人は意外と多いのではないと思う。私も、キュレーターになった当初はそうであった。けれど、自分の感じたことに減点も不正解もない。わかったように話している。きれいごとを感じると思うが、ここがもっと伝わればアートギャラリーを巡りやすくなるのではないかと思った。ギャラリーのオーナーさんとも議論させていただいたが、数学の公式のような答えはないのだろう。

「キュレーター」の語源はCure(救済)・Care(ケア)だとされているが、展覧会や作家さんとのかかり方によって実際やっていることは大きく異なる。けれど、来場者や作家、空間に対しての想いを持つことに何ら変わりはない。

そして、美術以外にも「キュレーター」という役割は多場面において必要だと思う。私のような金沢に長く住んでいても、住んでいるからこそ慣れて見えていない同世代に、金沢のアートスポットをキュレーションできるような人になれるよう、これから修業を積んでいきたいと思っている。

超かんたん？！

アートスペース外観クイズ

アートスペースの外観からスペース名を当ててみよう！



a



b



c



d



e



f



g



h



i



j



k



l



m



n



v



o



p



q



r



s



t



u

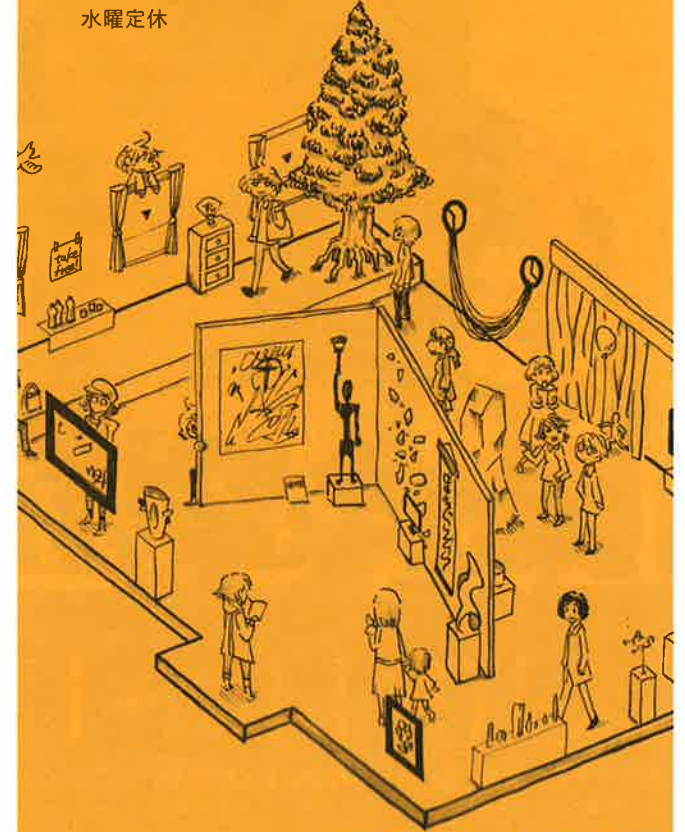
答え a: Artshop 月映 b: Kajo c: 間屋まちあそび d: 山ノ上ギャラリー e: G-WING'S gallery f: ギャラ
 リー g: Badass gallery h: トラリアボック under Hotchkiss i: 玄羅アート k: 曇星俱樂部 l: 金
 沢アートクミ m: ASPACE gallery n: ギャラリーコート s: 高木花商店 q: atelier & gallery
 creava r: As baku B: café&gallery musée t: 芸宿 u: THE ROOM BELOW v: shirasagi/白鷺美術

ASL ARTFAIR

ASL2018参加スペースによるアートフェア

11/4-11/25
SUN. SUN.

参加スペース毎にブース分けし、展示販売を行います。
 会場 金沢アートグミ(金沢市青草町88番地)
 時間 10:00~18:00
 水曜定休



お問い合わせ 金沢アートグミ(TEL 076-225-7780)



金沢
21世紀
工芸祭

KANAZAWA 21st CENTURY
KOGEI FESTIVAL



工芸を遊ぼう。
SEEK, MEET, FEEL KOGEI

Contents / 浮世堂彩 SHUZEN SHOKUSAI / 工芸回廊 KOGEI WAIRŌ / 金沢みらい茶会 KANAZAWA MIRAI CHAJAI /
金沢みらい工芸館 KANAZAWA MIRAI KOGYŪKAN / 金沢アートスペースリンク KANAZAWA ART SPACE LINK

2018.10/11^{thu} - 11/25^{sun}

開催地 | 石川県金沢市内および近郊
メイン会場：ひがし茶屋街、主計町、アートスペース、飲食店等

Venue: Kanazawa city and its environs
Main venue: Higashi Chaya District, Kazue-machi Chaya District,
galleries and restaurants, shops in the city.



K O G E I

Art Fair

Kanazawa 2018



暮らしに工芸をプラスする
Plus KOGEI, for LIFE.

2018 11/16-18

Place KUMU KANAZAWA THE SHARE HOTELS
2-40 Kamitsursumi-cho, Kanazawa, Ishikawa, JAPAN
2day PASS ¥1,000

主催 | KOGEI Art Fair Kanazawa実行委員会
協賛 | 金沢市観光局、金沢市観光協会
共催 | 金沢市観光局、金沢市観光協会、金沢アートスペースリンク
協力 | 金沢市観光局、金沢市観光協会、金沢アートスペースリンク、THE SHARE HOTELS
PR | 石川新聞、北越新聞、北陸新聞、北陸放送、北陸放送、北陸放送

Organizer | KOGEI Art Fair Kanazawa Executive Committee
Sponsor | Ishikawa Prefecture, Ishikawa Prefecture Tourism Bureau, Kanazawa
Co-organizer | Kanazawa Chamber of Commerce, Agricut Kanazawa Antique Fair
Cooperation | The Chamber of Commerce and Industry, THE SHARE HOTELS
Sponsor | Ishikawa Prefecture, City of Kanazawa, Kanazawa Association of Craftsmen, Kanazawa Chamber of Commerce and Industry, Kanazawa Chamber of Commerce and Industry, Kanazawa Chamber of Commerce and Industry, KANAZAWA UNIVERSITY, etc.

kogeit-artfair.jp

お問い合わせ
KOGEI Art Fair Kanazawa Executive Committee
c/o Nishimura Co., Ltd. 1-5-15 Inaba-2-chome, Kanazawa, Ishikawa 920-0933 JAPAN
TEL: 076-823-3900
Mail: info@kogeit-artfair.jp

Organizer
KOGEI Art Fair Kanazawa Executive Committee
c/o Nishimura Co., Ltd. 1-5-15 Inaba-2-chome, Kanazawa, Ishikawa 920-0933 JAPAN
TEL: 076-823-3900
Mail: info@kogeit-artfair.jp

